

**Аналитическая справка по итогам  
регионального исследования компетенций учителей  
за февраль 2022 года**

**Всего приняли участие - 568 человек**

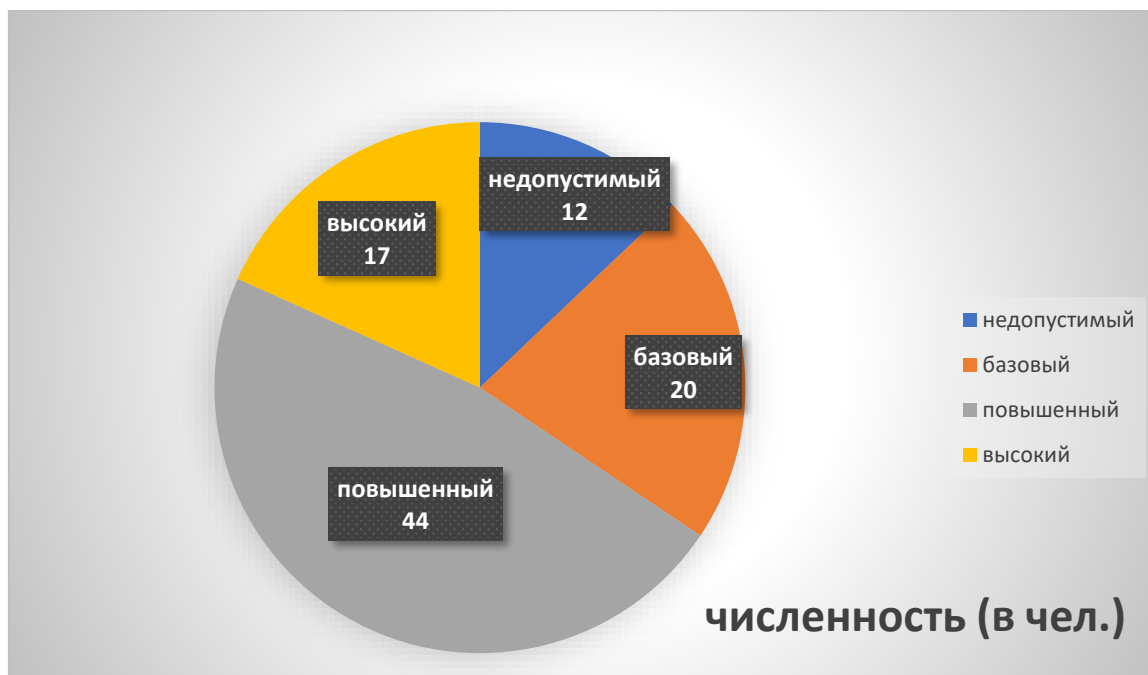
**Богородский городской округ – 93 человека**

Недопустимый уровень – 12 человек

Базовый уровень – 20 человек

Повышенный уровень – 44 человека

Высокий уровень – 17 человек



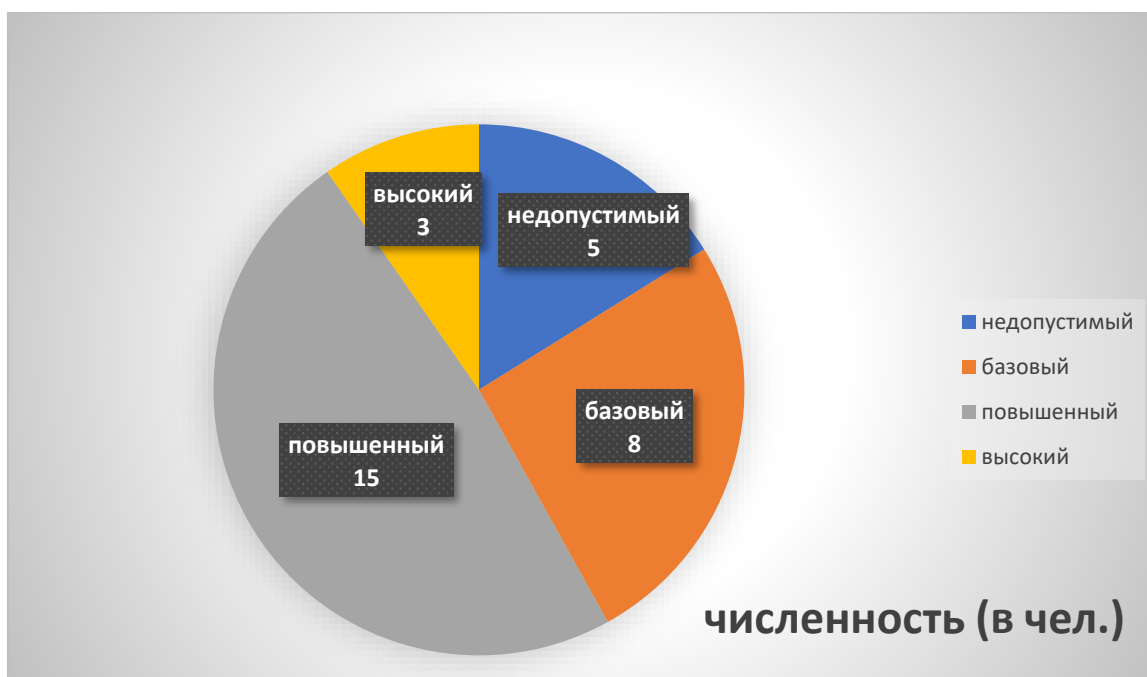
## Орехово-Зуевский городской округ – 31 человек

Недопустимый уровень – 5 человек

Базовый уровень – 8 человек

Повышенный уровень – 15 человек

Высокий уровень – 3 человека



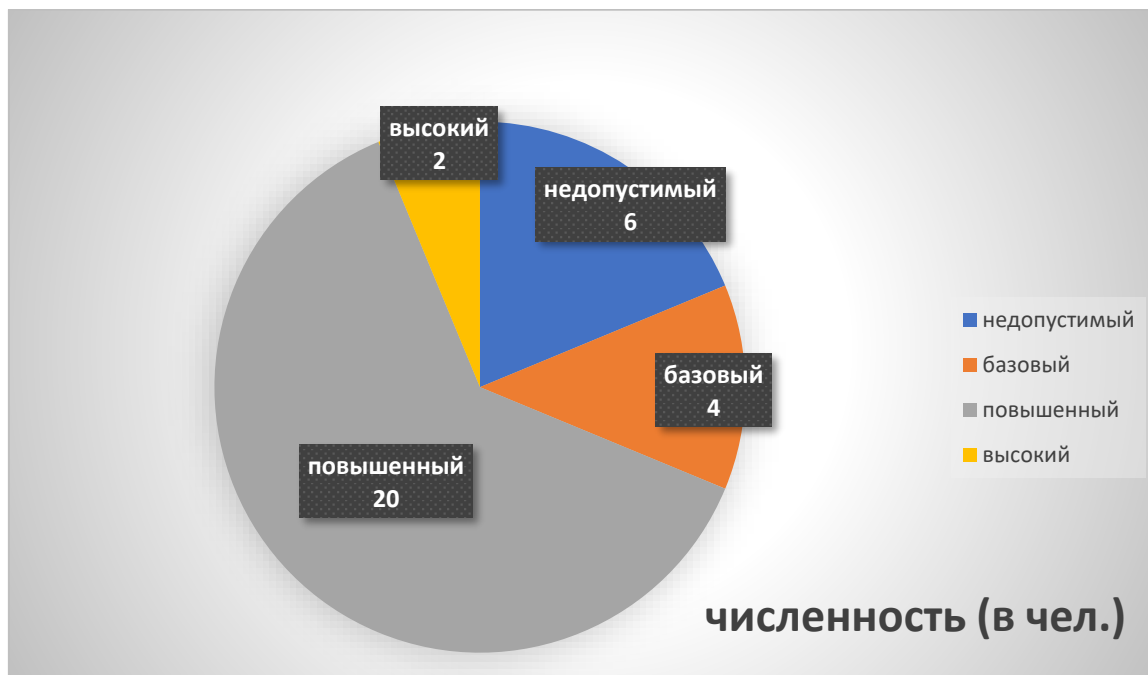
**городской округ Павловский Посад – 32 человек**

Недопустимый уровень – 6 человек

Базовый уровень – 4 человека

Повышенный уровень – 20 человек

Высокий уровень – 2 человека



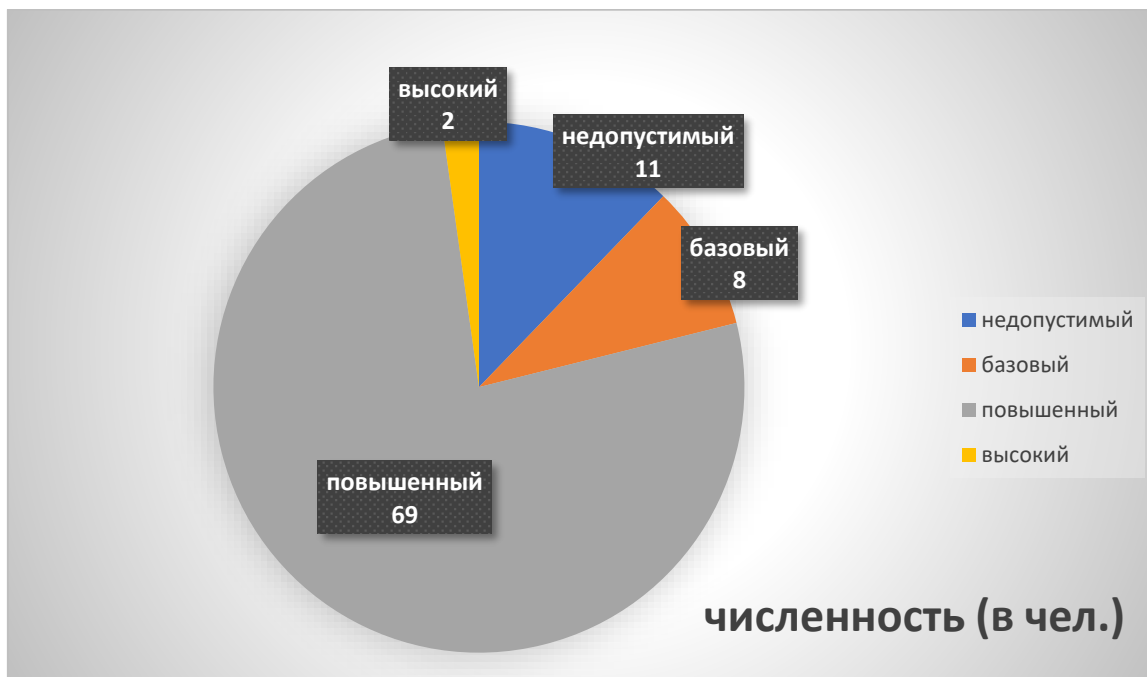
**городской округ Реутов – 90 человек**

Недопустимый уровень – 11 человек

Базовый уровень – 8 человек

Повышенный уровень – 69 человек

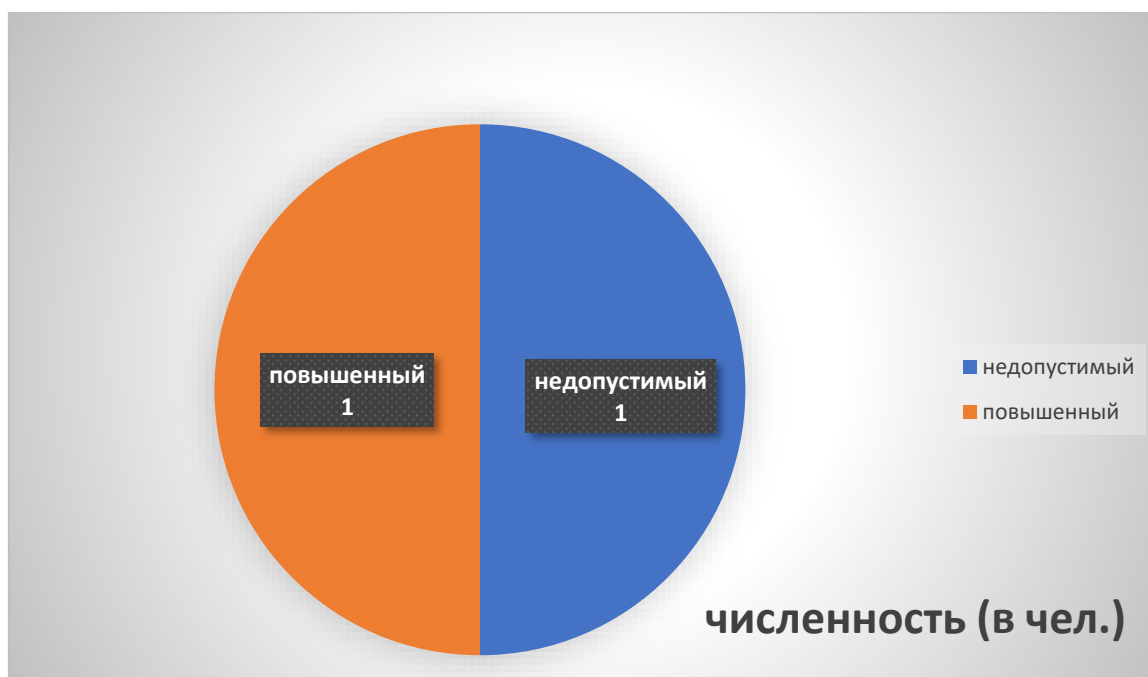
Высокий уровень – 2 человека



**городской округ Шатура – 2 человека**

Недопустимый уровень – 1 человек

Повышенный уровень – 1 человек



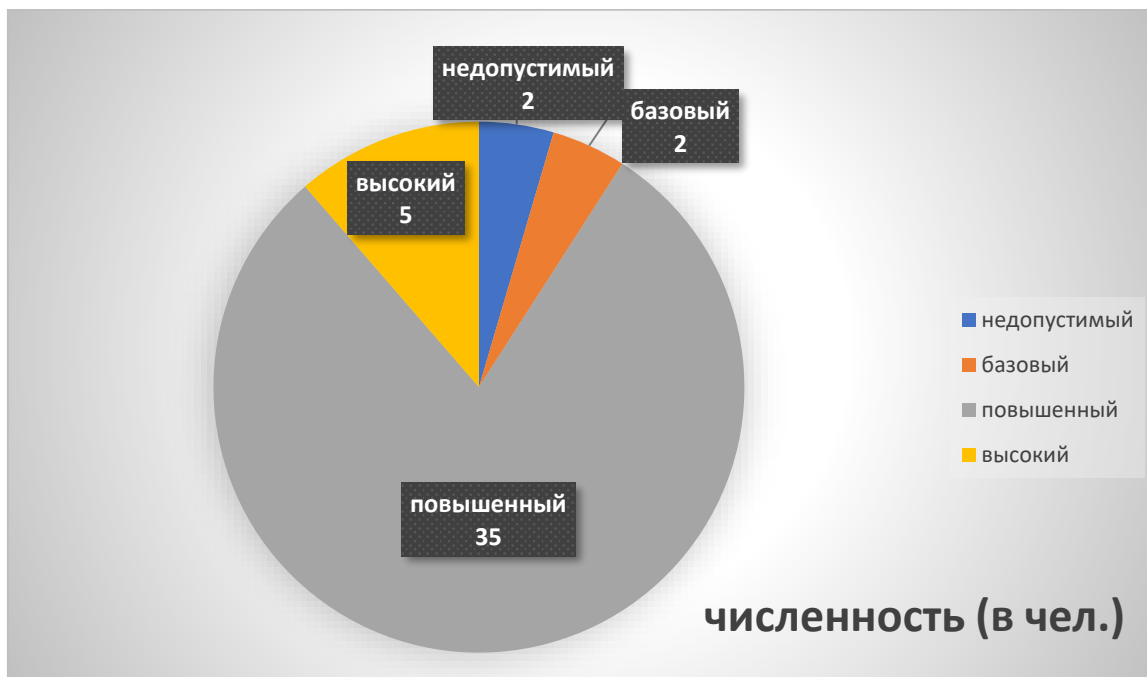
**городской округ Электрогорск – 44 человека**

Недопустимый уровень – 2 человека

Базовый уровень – 2 человека

Повышенный уровень – 35 человек

Высокий уровень – 5 человек



**городской округ Электросталь – 276 человека**

Недопустимый уровень – 20 человек

Базовый уровень – 18 человек

Повышенный уровень – 172 человека

Высокий уровень – 66 человек

