

**Аналитическая справка по итогам
регионального исследования компетенций учителей
за январь 2022 года**

Всего приняли участие - 1663 человека

Недопустимый уровень – 259 человек

Базовый уровень – 229 человек

Повышенный уровень – 1018 человек

Высокий уровень – 157 человек



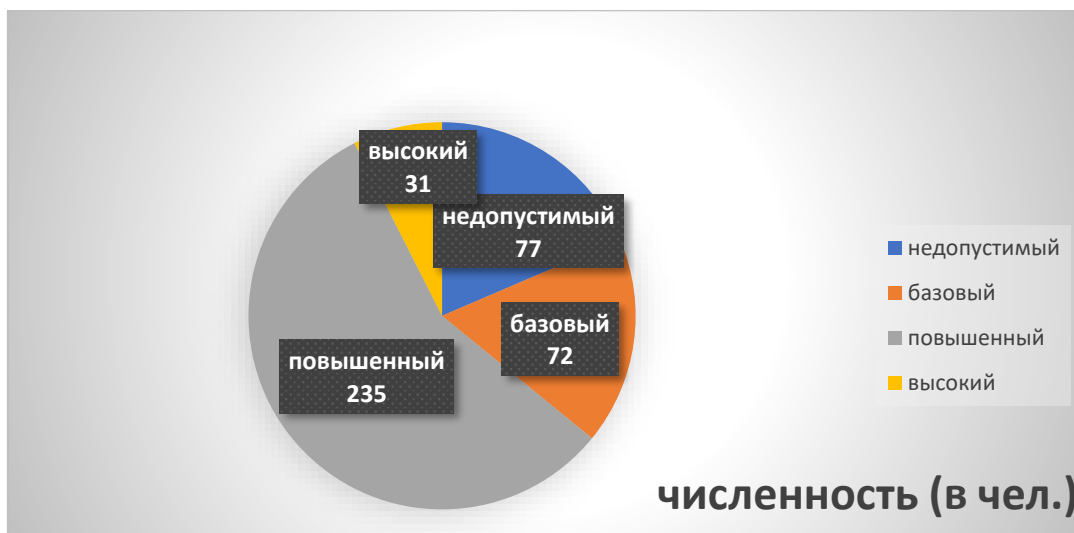
Богородский городской округ – 415 человек

Недопустимый уровень – 77 человек

Базовый уровень – 72 человека

Повышенный уровень – 235 человек

Высокий уровень – 31 человек



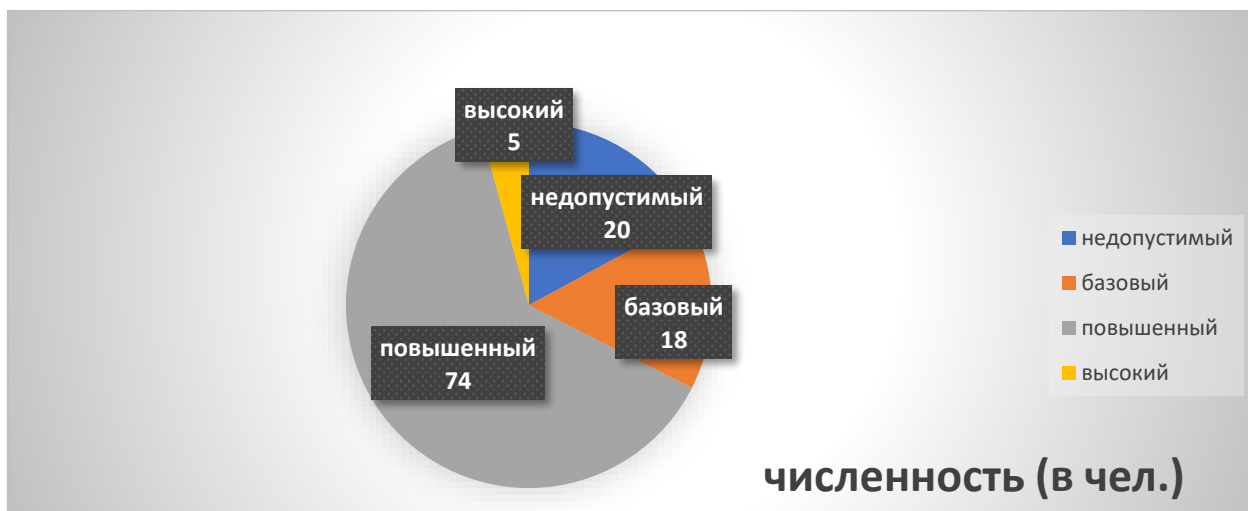
Орехово-Зуевский городской округ – 117 человек

Недопустимый уровень – 20 человек

Базовый уровень – 18 человек

Повышенный уровень – 74 человека

Высокий уровень – 5 человек



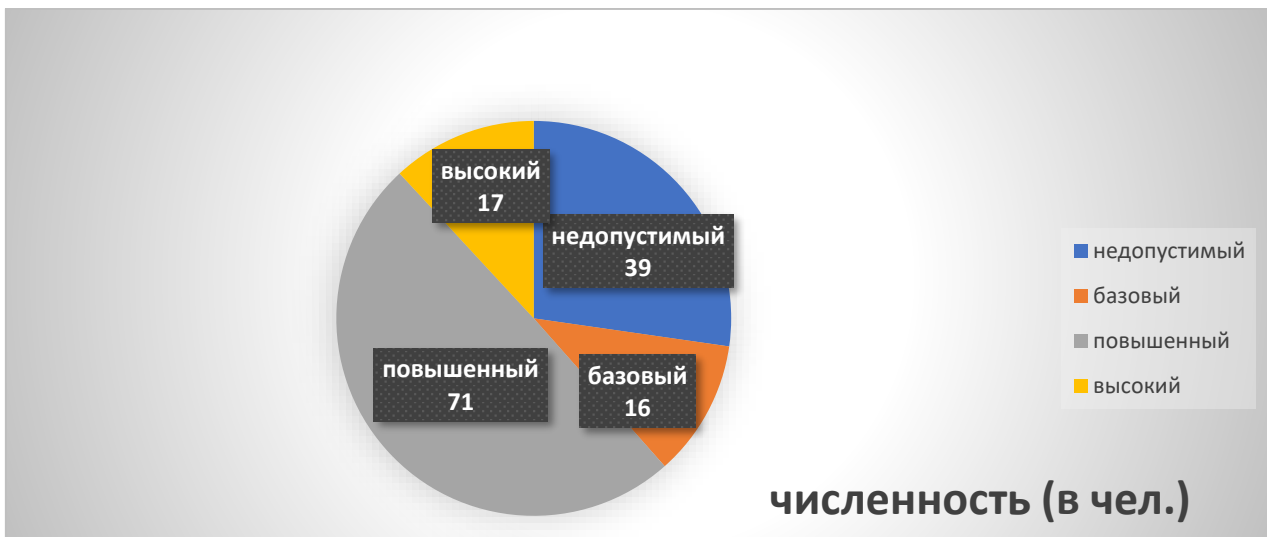
городской округ Павловский Посад – 143 человека

Недопустимый уровень – 39 человек

Базовый уровень – 16 человек

Повышенный уровень – 71 человек

Высокий уровень – 17 человек



городской округ Реутов – 217 человек

Недопустимый уровень – 31 человек

Базовый уровень – 38 человек

Повышенный уровень – 132 человека

Высокий уровень – 16 человек



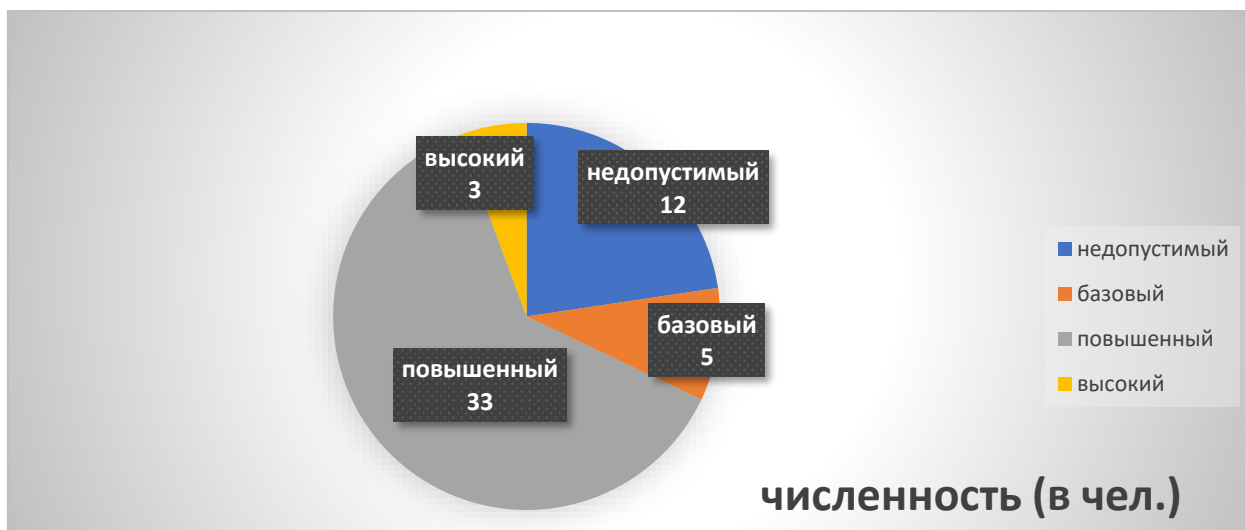
городской округ Шатура – 41 человек

Недопустимый уровень – 12 человек

Базовый уровень – 4 человека

Повышенный уровень – 22 человека

Высокий уровень – 3 человека



городской округ Электросталь – 730 человек

Недопустимый уровень – 80 человек

Базовый уровень – 81 человек

Повышенный уровень – 484 человека

Высокий уровень – 85 человека

